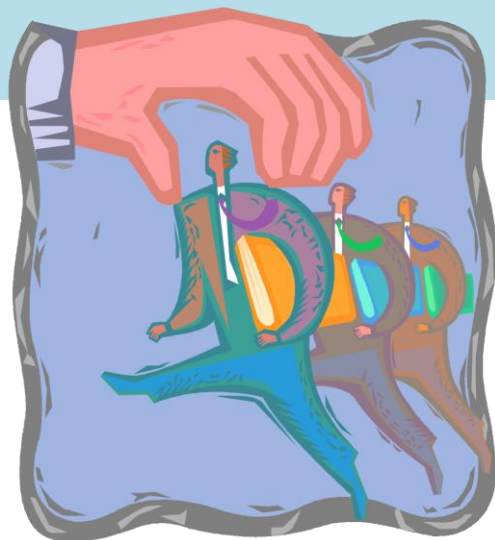


採用対策セミナー

11/26(水) 神戸市産業振興センター



我々が知る限り、大小問わず『人』の問題で悩みがない会社はありませんが、特に経営資源に乏しい中小企業にとって、人の重みはとりわけ大きいものであり、『人材確保』は、時代を問わず共通する最重要課題の一つです。

今また採用難の時代に入りつつある中、採用に頭を悩ます中小企業からのご相談が非常に増えています。そこで、弊事務所では人事のプロとして、我々が持つ『ノウハウとツール』を提供して、共に考える場を設けたいと思っております！

この機会を是非ともご利用ください。

■採用チェックポイント10 (思い当たる項目に☑を！)

- 求人申し込みが少ない。
- 求人票に必要最低限のことしか書いていない。
- 面接時に聞くべきポイントがわからない。
- 面接時のツールが無く、通り一遍の質問をするだけになっている。
- そもそも面接の仕方がよくわからない。
- 良いと思って採用した人が、期待した程の人材ではないことが多い。
- 「求人条件」と「採用条件」が違くとクレームが入った。
- 採用後すぐに退職する社員がいる。
- 最近の若者が会社に何を求めているのかわからない。
- 採用に関する「助成金」をもらったことがない。



これらにチェックがつけば、「採用方法」を今一度見直すべきです！

人が辞める・仕事が増える ⇒ とりあえず求人 ⇒ 応募者が少ない ⇒ 選択の余地がないので、とりあえず採用 ⇒ しばらくするとミスマッチが生じる ⇒ やがて退職(解雇)する ⇒ またあわてて求人を出す…

これが求人活動における「負のスパイラル」です。

こんなことを繰り返していても、無駄なコスト・労力がかかるだけです。

さらになんとか採用した労働者が「問題社員」であれば、のちのち退職(解雇)問題など別のトラブルも発生しかねません。この機会に会社活動の根幹ともいえる採用方法を見直しましょう！

お申し込みは裏面より

セミナー概要

<講義内容>

1. 「問い合わせを増やす！」求人票の書き方
2. 「ここを確認！」面接時のポイント
3. 「どんな人材か判断する！」便利ツールの活用法
4. 「その場で答える！」質疑応答

ポイント1

採用活動の要点を短時間で解説！

ポイント2

さまざまな採用関連ツールをご紹介します！

日時	午前の部	11月26日（水）10:30～12:30（受付 10:00～）
	午後の部	11月26日（水）14:30～16:30（受付 14:00～）
場所	神戸市産業振興センター 904号室（神戸市中央区東川崎町1-8-4 ハーバーランド内）	
定員	各部 20名（定員になり次第締切 1社2名迄）	
受講料	8,000円（2名目は4,000円 消費税込）	
お問合せ	社会保険労務士法人 庄司茂事務所 TEL：0120-66-8050 神戸事務所 〒650-0004 神戸市中央区中山手通5-1-1 神戸山手大木ビル6F 姫路事務所 〒670-0955 姫路市安田4-36 マサミビル3F 事務所HP： http://www.roumpro.com/ E-MAIL：info@sssr.jp	
	 4名の経験豊富な専門家（社労士）が対応！	

情報発信
地域No.1

「採用対策」セミナー 申込用紙

※本セミナーの対象者は経営者・管理者となりますので、対象者以外の方の参加はご遠慮願います。

会社名			業種
所在地	〒		
	TEL	FAX	社員数
ご参加者①	御芳名	御役職	
ご参加者②	御芳名	御役職	

お申込みFAX: 0120-38-3399

お申し込み後3日以内に受講票をFAXにてお届けいたします。
もし受講票が届かない場合は、お手数ですが、弊事務所までご連絡をお願いいたします。（TEL: 0120-66-8050）

- ・ご記入いただきました個人情報は弊事務所関連以外には使用致しません。
- ・情報管理は厳重に行い、法的義務に伴う要請を受けた場合を除き、第三者への開示等は一切致しません。



社会保険労務士法人
庄司茂事務所