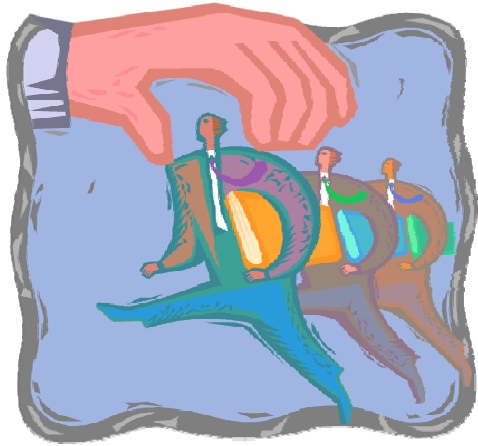


人手不足に悩む  
会社が急増！

10人限定小規模開催

# 「採用対策」セミナー

8/21 (木) (ホテルフローラルイン姫路) 8/28 (木) (神戸市産業振興センター)



・少人数で行う小規模セミナーですので、  
講義を聴くだけでなく、  
「いつでも」「自由に」「その場で」  
質問、相談ができる勉強会形式で行ないます！

「求人活動の方法がわからない・・・」  
「採用方法を見直したい！」  
といった会社様はこの機会を是非ともご利用ください。

## ■採用チェックポイント10 (思い当たる項目に☑を！)

- 求人への申し込みが少ない。
- 求人票に必要最低限のことしか書いていない。
- 面接時に聞くべきポイントがわからない。
- 面接時のツールが無く、通り一遍の質問をするだけになっている。
- そもそも面接の仕方がよくわからない。
- 良いと思って採用した人が、期待した程の人材ではないことが多い。
- 「求人条件」と「採用条件」が違くとクレームが入った。
- 採用後すぐに退職する社員がいる。
- 最近の若者が会社に何を求めているのかわからない。
- 採用に関する「助成金」をもらったことがない。



これらにチェックがつけば、「採用方法」を今一度見直すべきです！

人が辞める・仕事が増える ⇒ とりあえず求人 ⇒ 応募者が少ない ⇒ 選択の余地がないので、とりあえず採用 ⇒ しばらくしてミスマッチが生じる ⇒ やがて退職(解雇)する ⇒ また慌てて求人を出す…

これが求人活動における「負のスパイラル」です。

こんなことを繰り返していても、無駄なコスト・労力がかかるだけです。  
さらになんとか採用した労働者が「問題社員」であれば、退職(解雇)問題など、別の問題も発生しかねません。

この機会に会社活動の根幹ともいえる採用方法を見直しましょう！

お申し込みは裏面より

# セミナー概要

## < 講義内容 >

1. 「問い合わせが増える！」求人票の書き方
2. 「後のトラブルを防ぐ！」面接時のポイント
3. 「どんな人材か判断する！」便利ツールの情報
4. 「その場で答える！」質疑応答

## ポイント1

採用活動の要点を短時間で解説！

## ポイント2

ツールも提供いたします！

日時	姫路会場	8月21日(木) 15:00~16:45 (受付 14:30~ ) ホテル フローラルイン姫路 会議室 (姫路市東延末3丁目56番地)		
場所	神戸会場	8月28日(木) 15:00~16:45 (受付 14:30~ ) 神戸市産業振興センター 903号室 (神戸市中央区東川崎町1-8-4 ハーバーランド内)		
定員	各会場 10名 (定員になり次第締切 1社2名迄)		受講料	御一人様 5,000円 (消費税込)
お問合せ	社会保険労務士法人 庄司茂事務所 TEL: 0120-66-8050 神戸事務所 〒650-0004 神戸市中央区中山手通5-1-1 神戸山手大木ビル6F 姫路事務所 〒670-0955 姫路市安田4-36 マサミビル3F 事務所HP: <a href="http://www.roumpro.com/">http://www.roumpro.com/</a> E-MAIL: <a href="mailto:info@sssr.jp">info@sssr.jp</a>			
				
4名の経験豊富な専門家(社労士)が対応!				

## 「採用対策」セミナー 申込用紙

※本セミナーの対象者は経営者・管理者となりますので、対象者以外の方の参加はご遠慮願います。

参加会場	<input type="checkbox"/> 8/21(木) 姫路会場	<input type="checkbox"/> 8/28(木) 神戸会場			
会社名			業種		
所在地	〒				
	TEL:	FAX:	従業員数		
ご参加者	①御役職・御芳名		②御役職・御芳名		
一緒にご参加されるご紹介先がございましたら、こちらにご記入ください。					
会社名				業種	
所在地	〒				
	TEL:	FAX:	従業員数		
ご参加者	①御役職・御芳名		②御役職・御芳名		

**お申込みFAX : 0120-38-3399**

お申し込み後3日以内に受講票をFAXにてお届けいたします。  
もし受講票が届かない場合は、お手数ですが弊事務所までご連絡お願いいたします。(TEL: 0120-66-8050)

- ・ご記入いただきました個人情報は弊事務所関連以外には使用致しません。
- ・情報管理は厳重に行い、法的義務に伴う要請を受けた場合を除き、第三者への開示等は一切致しません。



社会保険労務士法人  
庄司茂事務所