

社長の想いを伝え、

社員をやる気にさせる！

40名様限定

社内ルールのポイント21

6月19日(水) 13:30~16:30 神戸市産業振興センター

セミナー内容

1. 社長の想いを具現化するルール！

- 社員に『社長の想い』を伝えたい！
- 『会社の理念』を実現させたい！
- 会社の求める『人物像』を明確にしたい！
- 社員が認識を共有できるようにしたい！
- 社会に支持される『良い会社』にしたい！
- 社員が辞めない会社になりたい！

2. 職場にルールはなぜ必要なのか！

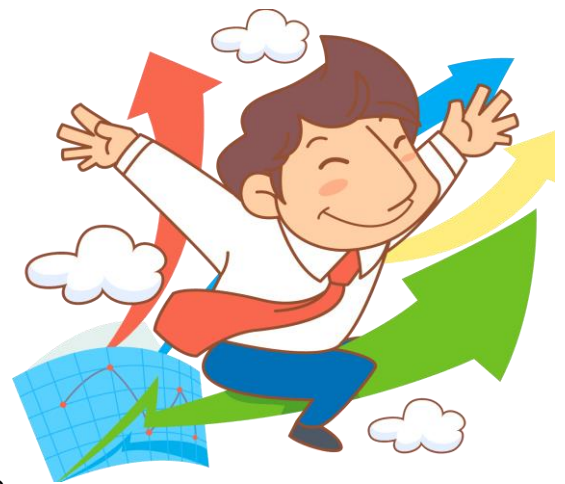
- 会社のルールは会社の維持・発展のため！
- 会社のルールと法律（労働法）は違う？
- 会社のルールでムダな残業を発生させない！
- 社員が『働きやすい』環境を作るためのルールとは？

3. 『問題社員』対策としてのルール！

- パワーハラスメントに関する相談が急増中！
- ブログ、X（旧ツイッター）、フェイスブック…『情報漏えい』の重大性！
- 就業にそぐわない身だしなみの社員！
- 上司の指示に従わない社員！
- 会社内で許可なく録画・録音する社員！
- ダラダラと残業をする社員！
- 会社の許可なく副業をしている社員！
- うつ等の精神疾患の社員対応！
- 1日に何度も喫煙休憩をとる社員！
- 60時間超の時間外労働に対する割増賃金（5割増）への対応！
- 退職時にもめないために必要なルールは？



社会保険労務士法人
庄司茂事務所



**・職場のルールは、社員を縛るためではなく、
『社員の能力』や『望むべき行動』を最大限
引き出すために考えるべきものです！**

セミナー概要

日時	6月19日(水) 13:30～16:30(13:15受付開始)
場所	神戸市産業振興センター904・905会議室 (神戸市中央区東川崎町1丁目8番4号(神戸ハーバーランド内))
受講料	11,000円(2名目より5,500円 消費税込)
主な対象者	経営者、役員、管理者 (定員 各日時 40名様 先着順)
お問合せ先	社会保険労務士法人 庄司茂事務所 ☎ 0120-66-8050 神戸事務所 〒650-0004 神戸市中央区中山手通5-1-1 神戸山手大木ビル6F 姫路事務所 〒670-0955 姫路市安田4-36 マサミビル3F 事務所HP: http://www.roumpro.com/ E-MAIL: info@sssr.jp

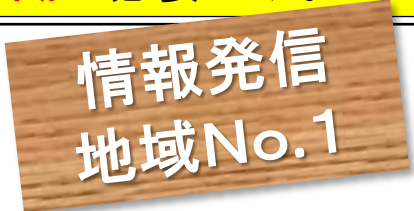
労務管理プロの社労士としてお伝えします。
労務トラブルの解決・防止には、事前の対策・知識が必要です。



【講師】社会保険労務士法人 庄司茂事務所 代表
庄司 茂 (しょうじ しげる)

特定社会保険労務士・特定行政書士
労働保険事務組合 経営労務協会 会長

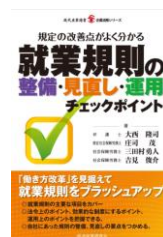
(公財)ひょうご産業活性化センター経営専門家事業 派遣登録員
(公財)神戸市産業振興財団 専門家事業 派遣登録員



＜共著＞

『就業規則の整備・見直し・運用 チェックポイント』

(経済産業調査会)



弊事務所は、常に様々な労務に関する情報を発信しています。

セミナー申込用紙

(FAX 0120-38-3399)

会社名			業種	従業員数
会社情報	所在地：			
	TEL：	FAX：		
ご参加者	①御役職・御芳名		メール	
	②御役職・御芳名		メール	
お問合せ先	社会保険労務士法人 庄司茂事務所 ☎ 0120-66-8050 事務所HP: http://www.roumpro.com/ E-MAIL: info@sssr.jp			

- ・お申し込み後3日以内に受付票をFAXにてお送りします。
※FAX以外をご希望の場合、右記よりご希望方法をお選びください。(TEL希望 メール希望)
- ・もし受付票が届かない場合は、お手数ですが弊事務所までご連絡をお願いします。

・ご記入いただきました個人情報は、ご案内をお送りする等、弊事務所業務以外には使用いたしません。

・情報管理は厳重に行い、法的義務に伴う要請を受けた場合を除き、第三者への開示等は一切いたしません。

・弊事務所が要求する個人情報の提供は任意です。

社会保険労務士法人 庄司茂事務所
個人情報保護管理者 岸田岳 TEL: 078-361-2031



社会保険労務士法人
庄司茂事務所